

# Instalacja fotowoltaiczna

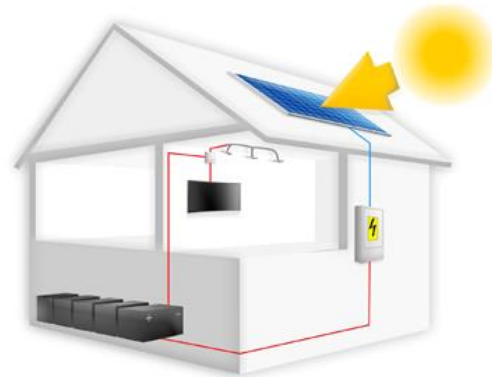
# Instalacje fotowoltaiczne

Podział ze względu na strukturę zasilania energetycznego

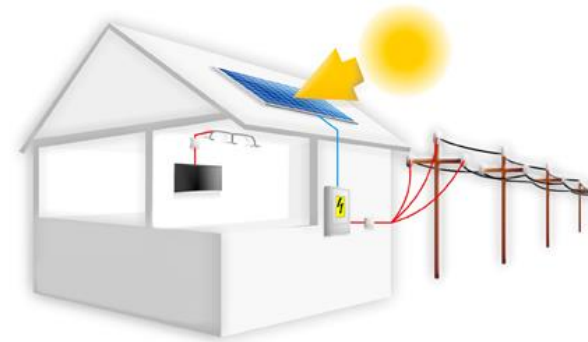
## System off-grid „wyspowy”

Instalacja nie podłączona do zewnętrznej sieci elektroenergetycznej, magazynowanie energii odbywa się poprzez układ baterii (akumulatorów)

## System off-grid



## System on-grid



## System on-grid „przyłączony”

Instalacja podłączona do zewnętrznej sieci elektroenergetycznej, nadwyżki energii elektryczne oddawane do sieci elektroenergetycznej

# Instalacje fotowoltaiczne - system off-grid „wyspowy”

Podstawowy skład zestawu

Baterie (akumulatory)



Inwerter (falownik)



Panele fotowoltaiczne z konstrukcją montażową



Balanser ładowania  
(wyrównywacz napięć)  
+ pełne okablowanie



# Instalacje fotowoltaiczne – płyty monokrystaliczne czy polikrystaliczne?

## Płyty monokrystaliczne



**Sprawność: od 16% do 25%**

**Kolor: Czarny**

**Wygląd: ośmiokątna płytką krzemowa**

**Wyższa cena zakupu**

## Płyty polikrystaliczne



**Sprawność: od 14% do 19%**

**Kolor: Ciemnoniebieski**

**Wygląd: kwadratowa płytką krzemowa**

**Niższa cena zakupu**